

Ramzes Sp. z o.o.
Al. Fasołowa 31A, 02-482 Warszawa
NIP: 527-10-30-866
tel.: +4822 460 5 460, faks: +4822 465 1 465
<http://www.ramzes.pl>
e-mail: ramzes@ramzes.pl



Aplikacja Ramzes

Rejestrator

podręcznik użytkownika

Ramzes Sp. z o.o. jest wyłącznym właścicielem praw, w tym wszelkich majątkowych praw autorskich do programu oraz treści podręcznika użytkownika. Powielanie w jakiegokolwiek formie programu lub treści podręcznika bez pisemnej zgody firmy Ramzes Sp. z o.o. jest zabronione.

Warszawa, czerwiec 2011

Opracowanie i skład: Ramzes Sp. z o.o.

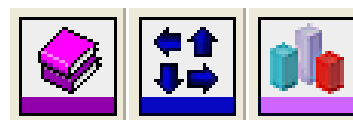
SPIS TREŚCI

1	O PROGRAMIE REJESTRATOR	1-1
1.1	Eksport i Import w programie księgowym	1-2
1.1.1	Wskazanie katalogu	1-3
1.1.2	Eksport do wskazanego katalogu	1-4
1.1.3	Import ze wskazanego katalogu	1-5
1.2	Uruchomienie programu Rejestrator	1-7
1.2.1	Okno główne programu	1-8
1.2.1.1	Menu główne	1-8
1.2.1.2	Menu przycisków	1-9
1.2.1.3	Menu przycisków klawiszy funkcyjnych	1-9
2	UWAGI KOŃCOWE	2-1
3	SPIS ILUSTRACJI	A

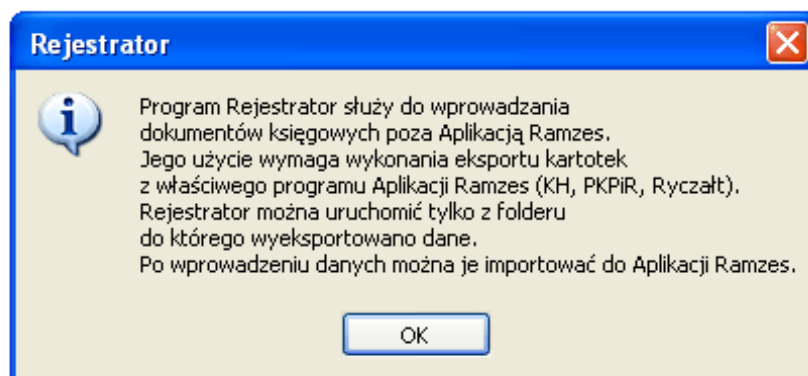
1 O PROGRAMIE REJESTRATOR

Aplikacja Ramzes Rejestrator stworzony został z myślą o umożliwieniu rejestracji dokumentów poza programami księgowymi:

- *Ramzes – Księgi Handlowe*
- *Ramzes – PKPiR*
- *Ramzes - Ryczałt*



rejestrator.exe

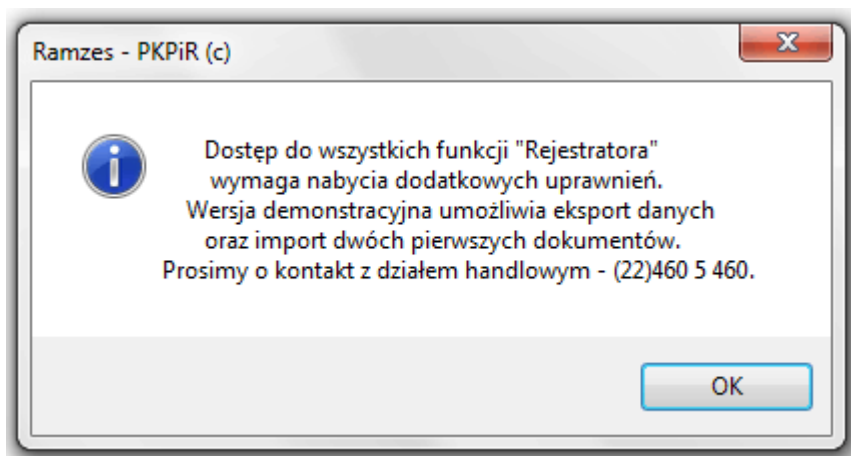


Rysunek 1-1 Uruchomienie Rejestratora bez wyeksportowanych danych.

Korzystanie z rejestratora można podzielić na etapy:

- wykonanie eksportu z programu księgowego
- wprowadzenie danych w *Rejestratorze*
- wykonanie importu do programu księgowego
- ewentualna weryfikacja zaimportowanych danych.

Eksport i import dotyczą danych aktualnej firmy oraz konkretnego programu w konkretnej wersji. Program *Rejestrator.exe* nie wymaga odrębnej licencji natomiast należy posiadać licencję rozszerzającą możliwości właściwego programu księgowego. Bez tego program umożliwia zaimportowanie jedynie dwóch dokumentów.



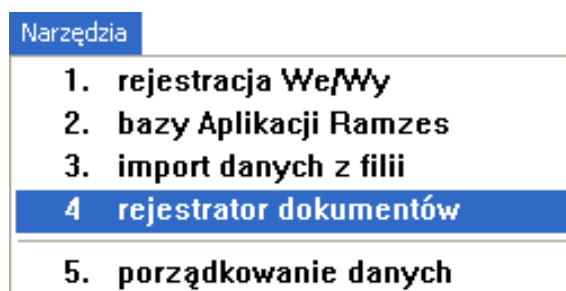
Rysunek 1-2 Uruchomienie Rejestratora w wersji demonstracyjnej.

1.1 Eksport i Import w programie księgowym

W Menu programu | Narzędzia udostępniono 4. rejestrator dokumentów.



Rysunek 1-3 Menu programów księgowych.



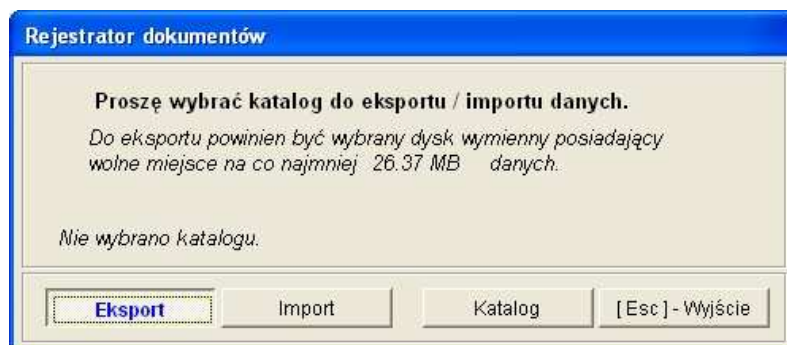
Rysunek 1-4 Menu Narzędzia w programach księgowych.

Funkcja pozwala na wykonanie eksportu i importu danych i programu *Rejestrator.exe* pomiędzy wybranym katalogiem a programem księgowym. Zaleca się wskazywanie folderu na urządzeniu zewnętrznym. Może to być np. pendrive ale równie dobrze może to być katalog na dysku lokalnym, który będzie pakowany i rozpakowywany a sama wymiana będzie miała miejsce np. poprzez przesłanie programem pocztowym.

W celu zwiększenia bezpieczeństwa do korzystania z tej funkcji uprawniony jest użytkownik będący Administratorem czyli pierwszym użytkownikiem z listy użytkowników.



Rysunek 1-5 Komunikat o braku uprawnień, gdy użytkownik nie jest administratorem.



Rysunek 1-6 Okno rejestratora dokumentów w programie księgowym.

1.1.1 Wskazanie katalogu

Uruchomienie funkcji **rejestrator dokumentów** wymaga wskazania operacji (Eksport lub import) oraz katalogu.



Rysunek 1-7 Wybór katalogu dla eksportu danych.

Wybór katalogu odbywa się poprzez zmiany katalogów, wybór napędu oraz, jeśli trzeba, tworzenie nowego katalogu.



Rysunek 1-8 Okno wyboru katalogu.



Rysunek 1-9 Okno wyboru katalogu – wybór napędu.



Rysunek 1-10 Okno wyboru katalogu – tworzenie nowego katalogu.



Rysunek 1-11 Wybór katalogu eksportu.

1.1.2 Eksport do wskazanego katalogu

Po wskazaniu katalogu można wyeksportować do niego dane i program *Rejestrator.exe*.



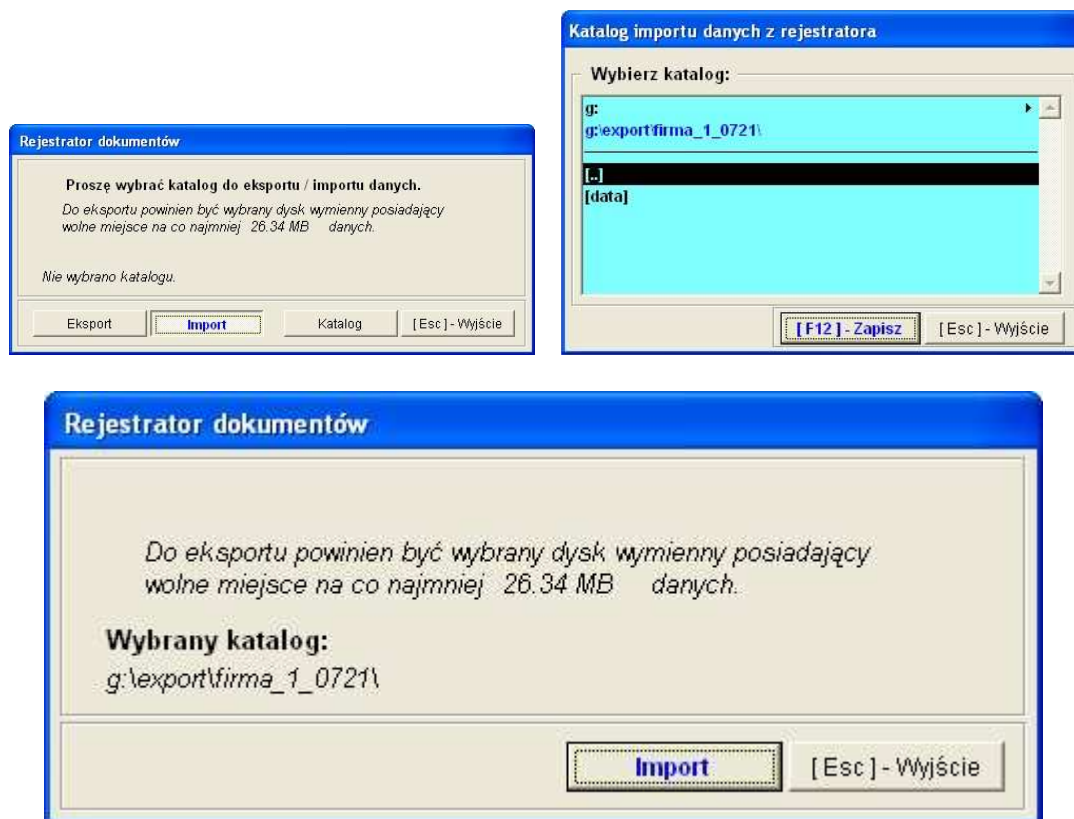
Rysunek 1-12 Eksport do wybranego katalogu.



Do czasu importu wprowadzonych w rejestratorze danych nie należy modyfikować Aplikacji Ramzes do nowszej wersji.

1.1.3 Import ze wskazanego katalogu

Po wskazaniu katalogu można zaimportować z niego dane do programu księgowego. Domyślnie proponowany jest ostatnio wskazywany katalog.



Rysunek 1-13 Wybór katalogu importu.

Poprawnie zakończony eksport kończy się komunikatem:



Rysunek 1-14 Komunikat o prawidłowym zakończeniu importu.

W przypadku importowania w wersji demonstracyjnej pojawi się komunikat dotyczący ograniczenia importu do dwóch dokumentów.



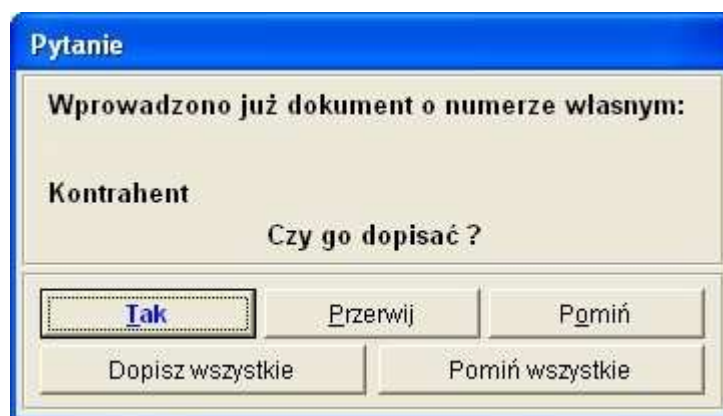
Rysunek 1-15 Komunikat o ograniczeniu wersji demonstracyjnej.

W przypadku stwierdzenia błędów dot. niepoprawnych danych, niepoprawnej wersji lub próby ponownego importu pojawiają się stosowne komunikaty:



Rysunek 1-16 Komunikat o problemach podczas importu.

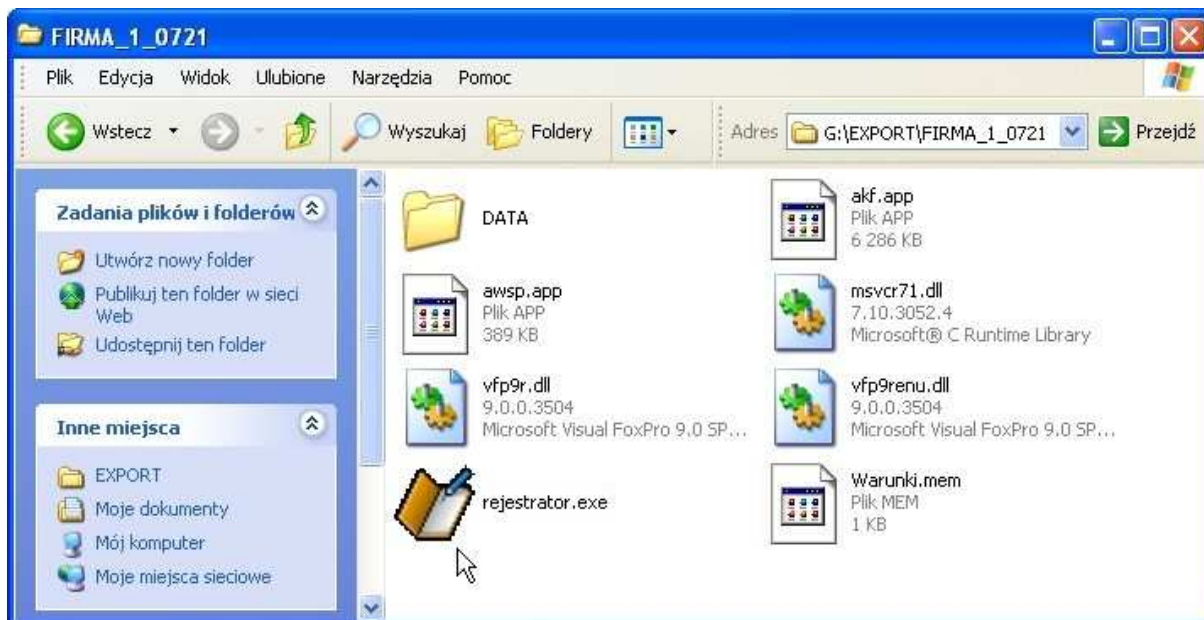
Program kontroluje próbę zaimportowania dokumentu, który już istnieje w ewidencji. W takim wypadku pojawia się stosowny komunikat:



Rysunek 1-17 Próba ponownego importowania dokumentu.

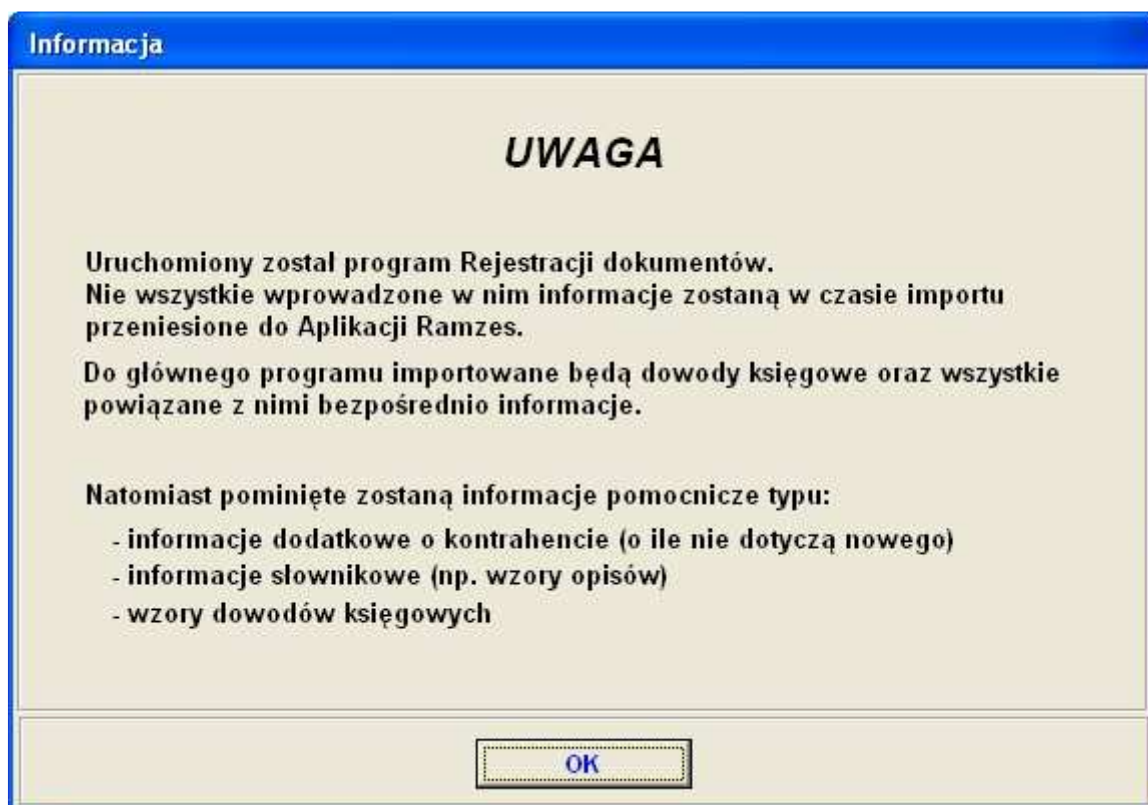
1.2 Uruchomienie programu Rejestrator

Po wykonaniu eksportu w programie księgowym w wskazanym folderze znajdują się program *Rejestrator.exe* oraz dane dotyczące firmy.



Rysunek 1-18 Program rejestrator w wybranym katalogu.

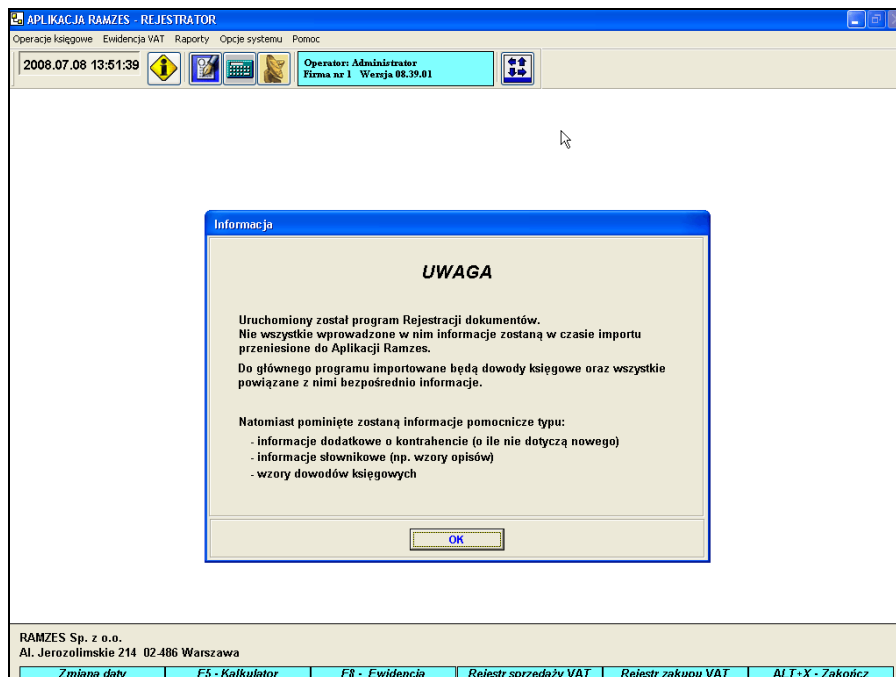
Po uruchomieniu programu pojawi się okno główne programu *Rejestrator.exe* oraz informacja:



Rysunek 1-19 Program rejestrator - informacja.

1.2.1 Okno główne programu

Główne okno programu przedstawia *Rysunek 1-20*.



Rysunek 1-20 Program rejestrator – okno główne programu.

1.2.1.1 Menu główne

Polecenia menu głównego umieszczone są w poziomym pasku w górnej części okna:



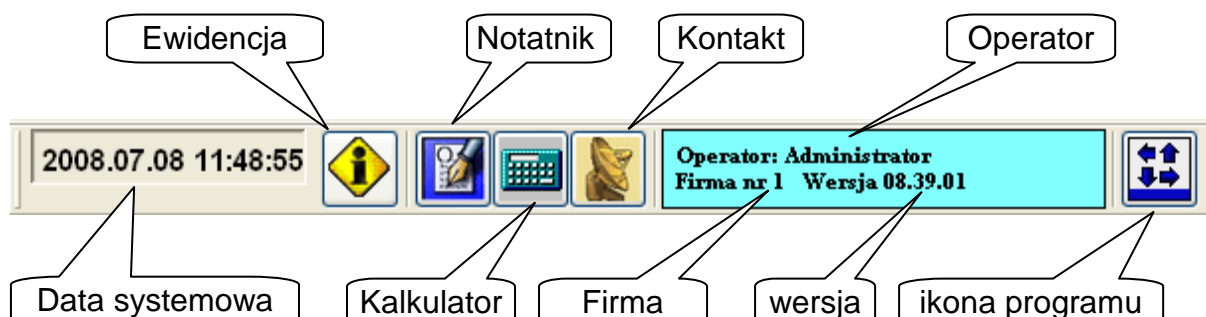
Rysunek 1-21 Program rejestrator menu w programach księgowych.

Można je wykonywać zarówno przy pomocy myszy wskazując odpowiednią pozycję, jak i przy użyciu klawiatury.

W zależności od konfiguracji programu, niektóre pozycje menu mogą mieć zmienioną numerację albo być niewidoczne.

1.2.1.2 Menu przycisków

Poniżej menu głównego wyświetlone są dane dotyczące aktualnej *daty systemowej*, *menu przycisków* (ikony ułatwiające dostęp do wybranych poleceń programu) oraz informacja, który z Użytkowników jest aktualnie *zalogowany* jako *Operator*.

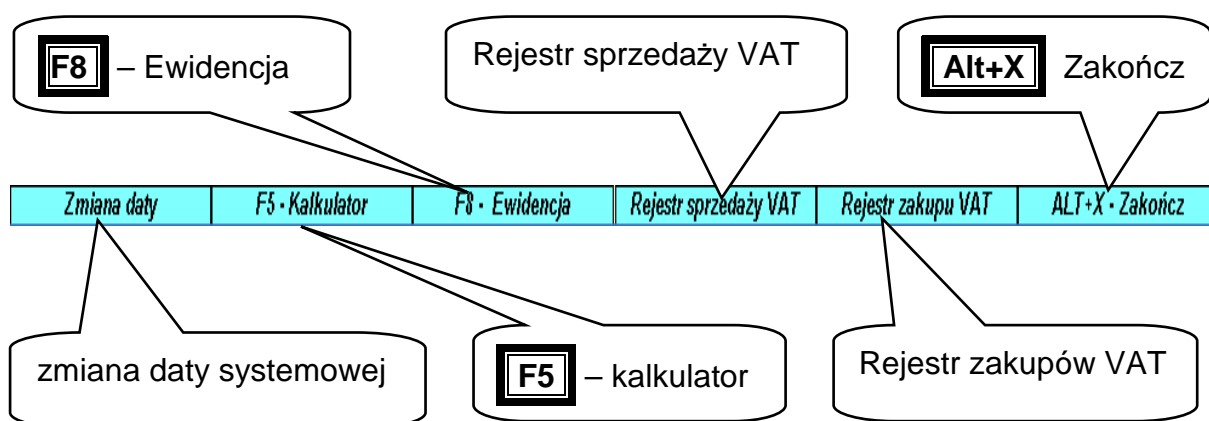


Rysunek 1-22 Menu przycisków.


Dzięki takiej lokalizacji możliwe jest wygodne wybranie przy pomocy myszki często używanych funkcji.

1.2.1.3 Menu przycisków klawiszy funkcyjnych

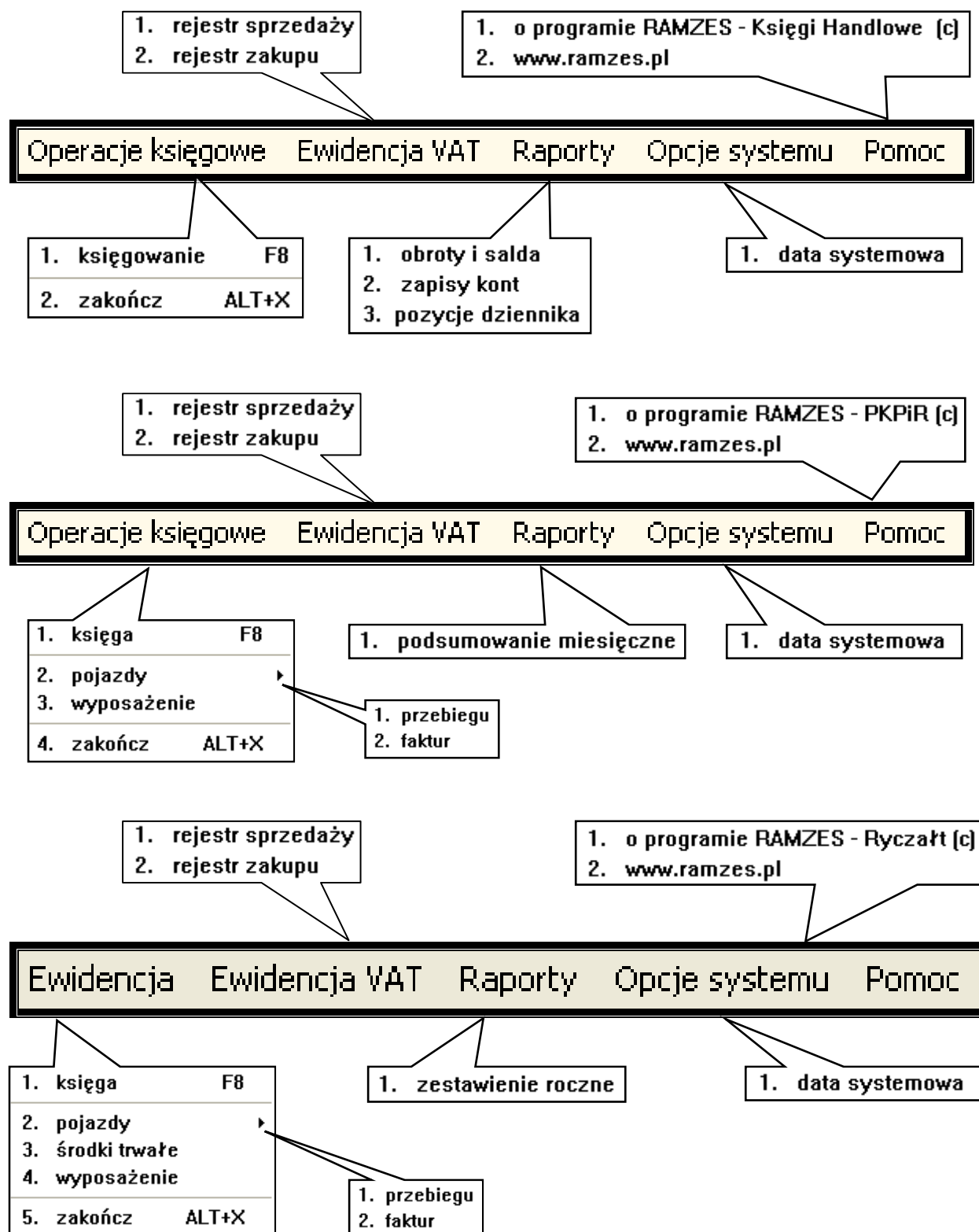
W dolnej części ekranu znajduje się pasek przycisków klawiszy funkcyjnych:



Rysunek 1-23 Menu przycisków klawiszy funkcyjnych.

Warto zwrócić uwagę na fakt, że klawisz **F5** – Kalkulator jest dostępny nawet wtedy, gdy przycisk  jest nieaktywny, co umożliwia wykonanie dodatkowych obliczeń podczas wprowadzania dokumentu.

Główne menu programu jest typowym menu rozwijalnym o następującej strukturze:



Rysunek 1-24 Struktura głównego menu w zależności od programu księgowego.

Rysunek 1-24 prezentuje jednocześnie jakie funkcje znane z programów księgowych są dostępne w programie **Rejestrator.exe**.

2 UWAGI KOŃCOWE

Prezentowane w podręczniku przykłady zawierają informacje mające jedynie zilustrować zasady działania programu. Przypadkowa zbieżność z danymi rzeczywistymi nie może stanowić podstawy do jakichkolwiek roszczeń z czyjejkolwiek strony. W razie stwierdzenia nieprawidłowości przedstawionych informacji bądź posiadania innych uwag, prosimy o niezwłoczne zgłoszenie ich do serwisu firmy producenta, co pozwoli wprowadzić stosowne poprawki.



**Odpowiedzialność za prawidłowe stosowanie
zasad prawa bilansowego i podatkowego
spoczywa w całości na Użytkowniku.**

Producent (*Ramzes Sp. z o.o.*) nie ponosi żadnej odpowiedzialności za ewentualne szkody wynikłe z wykorzystania informacji zawartych w niniejszym opracowaniu.

3 SPIS ILUSTRACJI

	<i>Strona</i>
<i>Rysunek 1-1 Uruchomienie Rejestratora bez wyeksportowanych danych.</i>	1-1
<i>Rysunek 1-2 Uruchomienie Rejestratora w wersji demonstracyjnej.</i>	1-1
<i>Rysunek 1-3 Menu programów księgowych.</i>	1-2
<i>Rysunek 1-4 Menu Narzędzia w programach księgowych.</i>	1-2
<i>Rysunek 1-5 Komunikat o braku uprawnień, gdy użytkownik nie jest administratorem.</i>	1-2
<i>Rysunek 1-6 Okno rejestratora dokumentów w programie księgowym.</i>	1-2
<i>Rysunek 1-7 Wybór katalogu dla eksportu danych.</i>	1-3
<i>Rysunek 1-8 Okno wyboru katalogu.</i>	1-3
<i>Rysunek 1-9 Okno wyboru katalogu – wybór napędu.</i>	1-3
<i>Rysunek 1-10 Okno wyboru katalogu – tworzenie nowego katalogu.</i>	1-4
<i>Rysunek 1-11 Wybór katalogu eksportu.</i>	1-4
<i>Rysunek 1-12 Eksport do wybranego katalogu.</i>	1-4
<i>Rysunek 1-13 Wybór katalogu importu.</i>	1-5
<i>Rysunek 1-14 Komunikat o prawidłowym zakończeniu importu.</i>	1-5
<i>Rysunek 1-15 Komunikat o ograniczeniu wersji demonstracyjnej.</i>	1-5
<i>Rysunek 1-16 Komunikat o problemach podczas importu.</i>	1-6
<i>Rysunek 1-17 Próba ponownego importowania dokumentu.</i>	1-6
<i>Rysunek 1-18 Program rejestrator w wybranym katalogu.</i>	1-7
<i>Rysunek 1-19 Program rejestrator - informacja.</i>	1-7
<i>Rysunek 1-20 Program rejestrator – okno główne programu.</i>	1-8
<i>Rysunek 1-21 Program rejestrator menu w programach księgowych.</i>	1-8
<i>Rysunek 1-22 Menu przycisków.</i>	1-9
<i>Rysunek 1-23 Menu przycisków klawiszy funkcyjnych.</i>	1-9
<i>Rysunek 1-24 Struktura głównego menu w zależności od programu księgowego.</i>	1-10

